



ΔΗΜΟΣΙΑ ΥΠΗΡΕΣΙΑ ΑΠΑΣΧΟΛΗΣΗΣ

Δ.Υ.Π.Α.

ΣΥΝΟΠΤΙΚΗ ΕΚΘΕΣΗ ΕΓΓΕΓΡΑΜΜΕΝΟΙ ΣΤΟ ΜΗΤΡΩΟ ΤΗΣ Δ.Υ.Π.Α.

ΝΟΕΜΒΡΙΟΣ 2025



**ΔΗΜΟΣΙΑ ΥΠΗΡΕΣΙΑ ΑΠΑΣΧΟΛΗΣΗΣ
Δ.ΥΠ.Α.**

ΣΥΝΟΠΤΙΚΗ ΕΚΘΕΣΗ

ΕΓΓΕΓΡΑΜΜΕΝΟΙ ΣΤΟ ΜΗΤΡΩΟ ΤΗΣ Δ.ΥΠ.Α.

ΝΟΕΜΒΡΙΟΣ 2025

ΠΕΡΙΕΧΟΜΕΝΑ

ΠΕΡΙΕΧΟΜΕΝΑ

ΕΓΓΕΓΡΑΜΜΕΝΟΙ ΣΤΟ ΜΗΤΡΩΟ ΤΗΣ Δ.ΥΠ.Α. ΝΟΕΜΒΡΙΟΣ 2025	
1. Εγγεγραμμένοι στο μητρώο της Δ.ΥΠ.Α.	5
2. Σύνολο εγγεγραμμένων ανά Περιφέρεια	6
3. Μεταβολές στο σύνολο των εγγεγραμμένων	7
4. Μεταβολές στο σύνολο των εγγεγραμμένων με διάρκεια ανεργίας μεγαλύτερη ή ίση των 12 μηνών	10
5. Μεταβολές στο σύνολο των εγγεγραμμένων με διάρκεια ανεργίας μικρότερη των 12 μηνών	13
6. Φύλο και διάρκεια ανεργίας	16
7. Ηλικιακή ομάδα και διάρκεια ανεργίας	17
8. Εκπαιδευτικό επίπεδο και διάρκεια ανεργίας	18
9. Υπηκοότητα και διάρκεια ανεργίας	19
10. Επιδοτούμενοι άνεργοι ανά κατηγορία επιδότησης και ανά Περιφέρεια	20
11. Επιδοτούμενοι άνεργοι και μεταβολές στις κατηγορίες α: κοινοί και λοιπές κατηγορίες επιδοτούμενων και β: εποχικοί τουριστικών επαγγελμάτων ανά Περιφέρεια	23

**ΕΓΓΕΓΡΑΜΜΕΝΗ ΑΝΕΡΓΙΑ Δ.ΥΠ.Α.
ΝΟΕΜΒΡΙΟΣ 2025**

Σύνολο εγγεγραμμένων	
Εγγεγραμμένοι >= 12 Μήνες [1]	419.790
Εγγεγραμμένοι < 12 Μήνες	474.275
Σύνολο	894.065

	Κοινοί & Λοιπές Κατηγορίες επιδοτούμενων [2]	Εποχικοί τουριστικών επαγγελματιών [2]	Σύνολο [2]	Δικαιούχοι που πληρώθηκαν και συνεχίζουν να είναι δικαιούχοι [3]	Νέες αιτήσεις ανέργων για επιδότηση [4]
Επιδοτούμενοι	103.364	52.291	155.655	134.271	149.432

Πίνακας 1: Εγγεγραμμένοι στο μητρώο της Δ.ΥΠ.Α.:
Νοέμβριος 2025

ΥΠΟΜΝΗΜΑ

[1] Εγγεγραμμένοι στο μητρώο της Δ.ΥΠ.Α. με ενεργό δελτίο για συνεχόμενο διάστημα μεγαλύτερο ή ίσο των 12 μηνών.

[2] Αφορά αριθμό δικαιούχων που πληρώθηκαν εντός του αντίστοιχου μήνα.

[3] Σύνολο δικαιούχων επιδότησης που πληρώθηκαν και στο τέλος του μήνα συνεχίζουν να έχουν δικαίωμα επιδότησης.

[4] Σύμφωνα με την ισχύουσα διοικητική διαδικασία, η πρώτη πληρωμή γίνεται 37 ημέρες μετά την εγγραφή του δικαιούχου επιδόματος ανεργίας.

1. Εγγεγραμμένοι στο μητρώο της Δ.ΥΠ.Α.

Στον πίνακα 1 εμφανίζονται τα στοιχεία των εγγεγραμμένων στο μητρώο της Δ.ΥΠ.Α. για τον μήνα Νοέμβριο 2025 στο σύνολο της χώρας. Από τον ανωτέρω πίνακα προκύπτουν τα εξής συμπεράσματα:

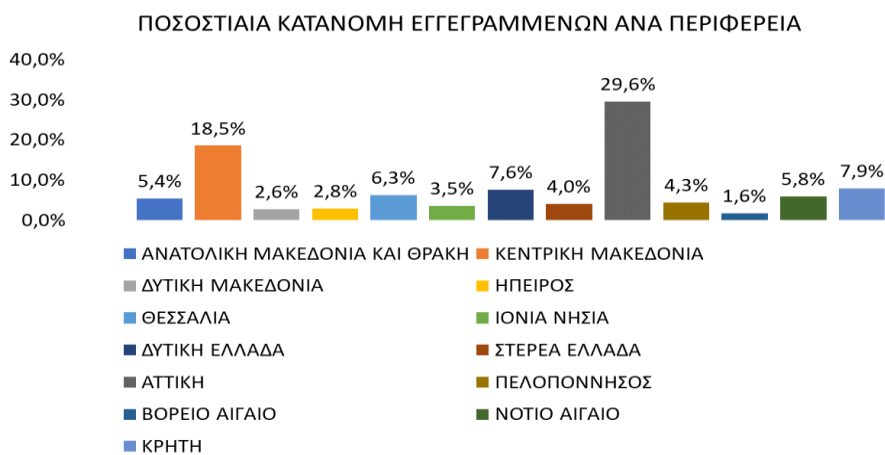
- Το σύνολο των εγγεγραμμένων για τον μήνα Νοέμβριο 2025 ανήλθε σε 894.065 άτομα. Από αυτά 419.790 (ποσοστό 47,0%) είναι εγγεγραμμένα στο μητρώο της Δ.ΥΠ.Α. για χρονικό διάστημα ίσο ή και περισσότερο των 12 μηνών, και 474.275 (ποσοστό 53,0%) είναι εγγεγραμμένα στο μητρώο ανέργων της Δ.ΥΠ.Α. για χρονικό διάστημα μικρότερο των 12 μηνών.
- Το σύνολο των επιδοτούμενων ανέργων (αφορά τον αριθμό των δικαιούχων που πληρώθηκαν εντός του αντίστοιχου μήνα) ανέρχεται σε 155.655 άτομα από τα οποία οι 103.364 (ποσοστό 66,4%) είναι κοινοί και λοιπές κατηγορίες επιδοτούμενων και οι 52.291 (ποσοστό 33,6%) είναι εποχικοί τουριστικών επαγγελμάτων.
- Το σύνολο του αριθμού των δικαιούχων που πληρώθηκαν και στο τέλος του μήνα συνεχίζουν να έχουν δικαίωμα επιδότησης ανέρχεται σε 134.271 άτομα.
- Το σύνολο των νέων αιτήσεων ανέργων για επιδότηση (σύμφωνα με την ισχύουσα διοικητική διαδικασία, η πρώτη πληρωμή γίνεται 37 ημέρες μετά την εγγραφή του δικαιούχου επιδόματος ανεργίας) ανέρχεται σε 149.432 άτομα.

2. Σύνολο εγγεγραμμένων ανά Περιφέρεια

Στον πίνακα 2 εμφανίζεται ο αριθμός του συνόλου των εγγεγραμμένων ανά Περιφέρεια και η ποσοστιαία κατανομή ανά Περιφέρεια για τον μήνα Νοέμβριο 2025.

ΣΥΝΟΛΟ ΕΓΓΕΓΡΑΜΜΕΝΩΝ ΑΝΑ ΠΕΡΙΦΕΡΕΙΑ		
	ΝΟΕΜΒΡΙΟΣ 2025	ΠΟΣΟΣΤΙΑΙΑ ΚΑΤΑΝΟΜΗ
ΑΝΑΤΟΛΙΚΗ ΜΑΚΕΔΟΝΙΑ ΚΑΙ ΘΡΑΚΗ	48.172	5,4%
ΚΕΝΤΡΙΚΗ ΜΑΚΕΔΟΝΙΑ	165.733	18,5%
ΔΥΤΙΚΗ ΜΑΚΕΔΟΝΙΑ	23.580	2,6%
ΗΠΕΙΡΟΣ	24.778	2,8%
ΘΕΣΣΑΛΙΑ	56.180	6,3%
ΙΟΝΙΑ ΝΗΣΙΑ	31.128	3,5%
ΔΥΤΙΚΗ ΕΛΛΑΔΑ	68.103	7,6%
ΣΤΕΡΕΑ ΕΛΛΑΔΑ	35.818	4,0%
ΑΤΤΙΚΗ	264.422	29,6%
ΠΕΛΟΠΟΝΝΗΣΟΣ	38.608	4,3%
ΒΟΡΕΙΟ ΑΙΓΑΙΟ	14.615	1,6%
ΝΟΤΙΟ ΑΙΓΑΙΟ	52.017	5,8%
ΚΡΗΤΗ	70.911	7,9%
ΣΥΝΟΛΟ	894.065	100,0%

Πίνακας 2: Κατανομή συνόλου εγγεγραμμένων ανά Περιφέρεια: Νοέμβριος 2025



Διάγραμμα 1: Ποσοστιαία κατανομή συνόλου εγγεγραμμένων ανά Περιφέρεια: Νοέμβριος 2025

Όπως προκύπτει από τον ανωτέρω πίνακα το σύνολο των εγγεγραμμένων ανέρχεται σε 894.065 άτομα κατά τον Νοέμβριο 2025.

Ο μεγαλύτερος αριθμός καταγράφεται στην Περιφέρεια Αττικής με 264.422 άτομα με ποσοστιαία κατανομή μεταξύ των Περιφερειών 29,6% και στην Περιφέρεια Κεντρικής Μακεδονίας με 165.733 άτομα με ποσοστιαία κατανομή 18,5%.

Στο διάγραμμα 1 εμφανίζεται το ποσοστό που αναλογεί σε κάθε Περιφέρεια για τον Νοέμβριο 2025.

3. Μεταβολές στο σύνολο των εγγεγραμμένων

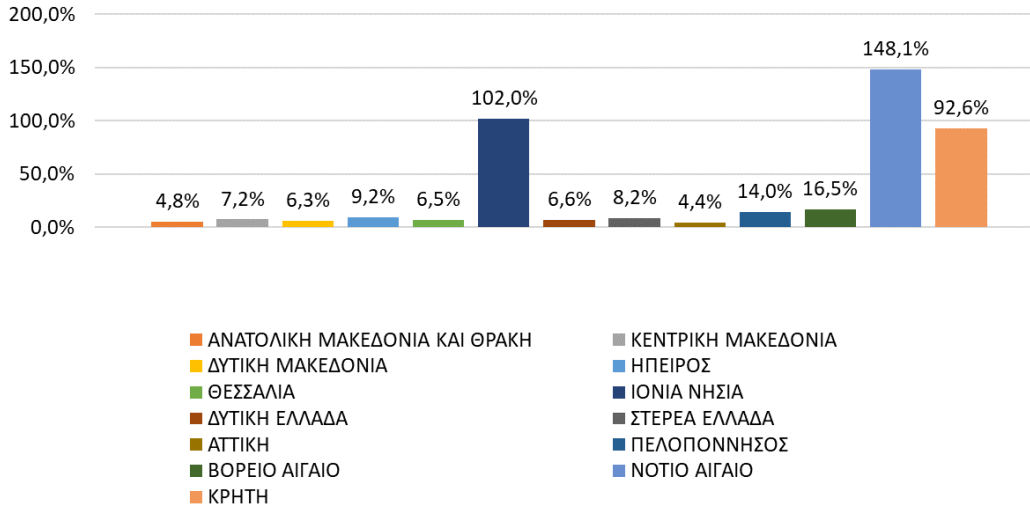
ΜΕΤΑΒΟΛΕΣ ΑΝΑ ΠΕΡΙΦΕΡΕΙΑ				
	ΟΚΤΩΒΡΙΟΣ 2025	ΝΟΕΜΒΡΙΟΣ 2025	ΑΠΟΛΥΤΗ ΜΕΤΑΒΟΛΗ	ΠΟΣΟΣΤΙΑΙΑ ΜΕΤΑΒΟΛΗ
ΑΝΑΤΟΛΙΚΗ ΜΑΚΕΔΟΝΙΑ ΚΑΙ ΘΡΑΚΗ	45.950	48.172	2.222	4,8%
ΚΕΝΤΡΙΚΗ ΜΑΚΕΔΟΝΙΑ	154.632	165.733	11.101	7,2%
ΔΥΤΙΚΗ ΜΑΚΕΔΟΝΙΑ	22.178	23.580	1.402	6,3%
ΗΠΕΙΡΟΣ	22.698	24.778	2.080	9,2%
ΘΕΣΣΑΛΙΑ	52.755	56.180	3.425	6,5%
ΙΟΝΙΑ ΝΗΣΙΑ	15.412	31.128	15.716	102,0%
ΔΥΤΙΚΗ ΕΛΛΑΔΑ	63.881	68.103	4.222	6,6%
ΣΤΕΡΕΑ ΕΛΛΑΔΑ	33.114	35.818	2.704	8,2%
ΑΤΤΙΚΗ	253.170	264.422	11.252	4,4%
ΠΕΛΟΠΟΝΝΗΣΟΣ	33.881	38.608	4.727	14,0%
ΒΟΡΕΙΟ ΑΙΓΑΙΟ	12.548	14.615	2.067	16,5%
ΝΟΤΙΟ ΑΙΓΑΙΟ	20.966	52.017	31.051	148,1%
ΚΡΗΤΗ	36.816	70.911	34.095	92,6%
ΣΥΝΟΛΟ	768.001	894.065	126.064	16,4%

Πίνακας 3: Μεταβολές συνόλου εγγεγραμμένων:
Οκτώβριος 2025-Νοέμβριος 2025

ΜΕΤΑΒΟΛΕΣ ΑΝΑ ΠΕΡΙΦΕΡΕΙΑ				
	ΝΟΕΜΒΡΙΟΣ 2024	ΝΟΕΜΒΡΙΟΣ 2025	ΑΠΟΛΥΤΗ ΜΕΤΑΒΟΛΗ	ΠΟΣΟΣΤΙΑΙΑ ΜΕΤΑΒΟΛΗ
ΑΝΑΤΟΛΙΚΗ ΜΑΚΕΔΟΝΙΑ ΚΑΙ ΘΡΑΚΗ	51.310	48.172	-3.138	-6,1%
ΚΕΝΤΡΙΚΗ ΜΑΚΕΔΟΝΙΑ	178.993	165.733	-13.260	-7,4%
ΔΥΤΙΚΗ ΜΑΚΕΔΟΝΙΑ	24.244	23.580	-664	-2,7%
ΗΠΕΙΡΟΣ	26.826	24.778	-2.048	-7,6%
ΘΕΣΣΑΛΙΑ	60.097	56.180	-3.917	-6,5%
ΙΟΝΙΑ ΝΗΣΙΑ	33.076	31.128	-1.948	-5,9%
ΔΥΤΙΚΗ ΕΛΛΑΔΑ	72.560	68.103	-4.457	-6,1%
ΣΤΕΡΕΑ ΕΛΛΑΔΑ	39.271	35.818	-3.453	-8,8%
ΑΤΤΙΚΗ	290.410	264.422	-25.988	-8,9%
ΠΕΛΟΠΟΝΝΗΣΟΣ	41.916	38.608	-3.308	-7,9%
ΒΟΡΕΙΟ ΑΙΓΑΙΟ	15.354	14.615	-739	-4,8%
ΝΟΤΙΟ ΑΙΓΑΙΟ	53.843	52.017	-1.826	-3,4%
ΚΡΗΤΗ	74.150	70.911	-3.239	-4,4%
ΣΥΝΟΛΟ	962.050	894.065	-67.985	-7,1%

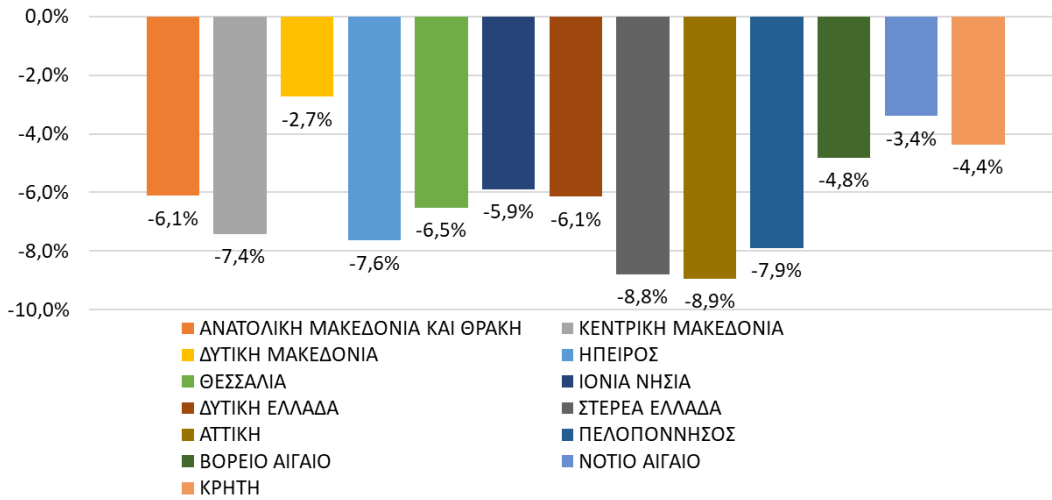
Πίνακας 3α: Μεταβολές συνόλου εγγεγραμμένων:
Νοέμβριος 2024-Νοέμβριος 2025

**ΠΟΣΟΣΤΙΑΙΑ ΜΕΤΑΒΟΛΗ ΕΓΓΕΓΡΑΜΜΕΝΩΝ ΑΝΑ ΠΕΡΙΦΕΡΕΙΑ:
ΟΚΤΩΒΡΙΟΣ 2025-ΝΟΕΜΒΡΙΟΣ 2025**



Διάγραμμα 2: Ποσοστιαία μεταβολή συνόλου εγγεγραμμένων:
Οκτώβριος 2025-Νοέμβριος 2025

**ΠΟΣΟΣΤΙΑΙΑ ΜΕΤΑΒΟΛΗ ΕΓΓΕΓΡΑΜΜΕΝΩΝ ΑΝΑ ΠΕΡΙΦΕΡΕΙΑ:
ΝΟΕΜΒΡΙΟΣ 2024-ΝΟΕΜΒΡΙΟΣ 2025**



Διάγραμμα 2α: Ποσοστιαία μεταβολή συνόλου εγγεγραμμένων:
Νοέμβριος 2024-Νοέμβριος 2025

ΠΟΣΟΣΤΙΑΙΑ ΜΕΤΑΒΟΛΗ ΑΠΟ ΟΚΤΩΒΡΙΟ 2025

Όπως προκύπτει από τον πίνακα 3 καθώς και από το διάγραμμα 2 στο σύνολο της χώρας παρατηρείται:

- Αύξηση των εγγεγραμμένων από τον προηγούμενο μήνα σε 126.064 άτομα και με ποσοστιαία μεταβολή (16,4%).
- Η μεγαλύτερη ποσοστιαία αύξηση μεταξύ των Περιφερειών από τον προηγούμενο μήνα εμφανίζεται στην Περιφέρεια Νοτίου Αιγαίου (148,1%).

ΠΟΣΟΣΤΙΑΙΑ ΜΕΤΑΒΟΛΗ ΑΠΟ ΝΟΕΜΒΡΙΟ 2024

Όπως προκύπτει από τον πίνακα 3α καθώς και από το διάγραμμα 2α στο σύνολο της χώρας παρατηρείται:

- Μείωση των εγγεγραμμένων από τον αντίστοιχο μήνα του προηγούμενου έτους σε -67.985 άτομα και με ποσοστιαία μεταβολή -7,1%.
- Η μεγαλύτερη ποσοστιαία μείωση μεταξύ των Περιφερειών από τον αντίστοιχο μήνα του προηγούμενου έτους εμφανίζεται στην Περιφέρεια Αττικής (-8,9%).

4. Μεταβολές στο σύνολο των εγγεγραμμένων με διάρκεια ανεργίας μεγαλύτερη ή ίση των 12 μηνών

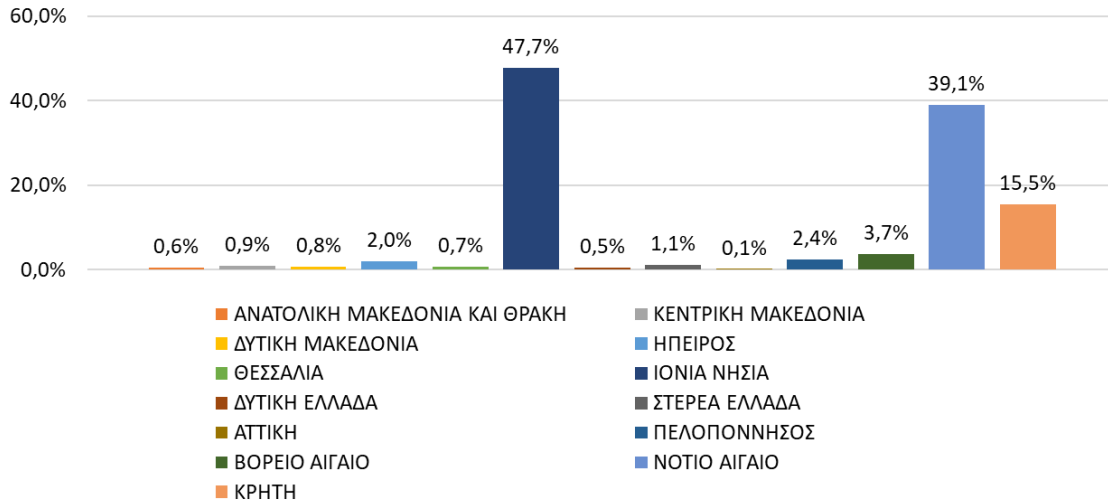
ΜΕΤΑΒΟΛΕΣ ΑΝΑ ΠΕΡΙΦΕΡΕΙΑ>=12 ΜΗΝΕΣ				
	ΟΚΤΩΒΡΙΟΣ 2025	ΝΟΕΜΒΡΙΟΣ 2025	ΑΠΟΛΥΤΗ ΜΕΤΑΒΟΛΗ	ΠΟΣΟΣΤΙΑΙΑ ΜΕΤΑΒΟΛΗ
ΑΝΑΤΟΛΙΚΗ ΜΑΚΕΔΟΝΙΑ ΚΑΙ ΘΡΑΚΗ	25.574	25.724	150	0,6%
ΚΕΝΤΡΙΚΗ ΜΑΚΕΔΟΝΙΑ	85.124	85.924	800	0,9%
ΔΥΤΙΚΗ ΜΑΚΕΔΟΝΙΑ	11.345	11.438	93	0,8%
ΗΠΕΙΡΟΣ	11.336	11.563	227	2,0%
ΘΕΣΣΑΛΙΑ	29.208	29.402	194	0,7%
ΙΟΝΙΑ ΝΗΣΙΑ	4.053	5.987	1.934	47,7%
ΔΥΤΙΚΗ ΕΛΛΑΔΑ	36.797	36.975	178	0,5%
ΣΤΕΡΕΑ ΕΛΛΑΔΑ	18.781	18.986	205	1,1%
ΑΤΤΙΚΗ	145.558	145.649	91	0,1%
ΠΕΛΟΠΟΝΝΗΣΟΣ	17.417	17.841	424	2,4%
ΒΟΡΕΙΟ ΑΙΓΑΙΟ	5.866	6.081	215	3,7%
ΝΟΤΙΟ ΑΙΓΑΙΟ	5.753	8.000	2.247	39,1%
ΚΡΗΤΗ	14.047	16.220	2.173	15,5%
ΣΥΝΟΛΟ	410.859	419.790	8.931	2,2%

Πίνακας 4: Μεταβολές του συνόλου των εγγεγραμμένων με διάρκεια ανεργίας>=12 μηνών:
Οκτώβριος 2025-Νοέμβριος 2025

ΜΕΤΑΒΟΛΕΣ ΑΝΑ ΠΕΡΙΦΕΡΕΙΑ>=12 ΜΗΝΕΣ				
	ΝΟΕΜΒΡΙΟΣ 2024	ΝΟΕΜΒΡΙΟΣ 2025	ΑΠΟΛΥΤΗ ΜΕΤΑΒΟΛΗ	ΠΟΣΟΣΤΙΑΙΑ ΜΕΤΑΒΟΛΗ
ΑΝΑΤΟΛΙΚΗ ΜΑΚΕΔΟΝΙΑ ΚΑΙ ΘΡΑΚΗ	27.860	25.724	-2.136	-7,7%
ΚΕΝΤΡΙΚΗ ΜΑΚΕΔΟΝΙΑ	94.339	85.924	-8.415	-8,9%
ΔΥΤΙΚΗ ΜΑΚΕΔΟΝΙΑ	12.471	11.438	-1.033	-8,3%
ΗΠΕΙΡΟΣ	12.969	11.563	-1.406	-10,8%
ΘΕΣΣΑΛΙΑ	32.208	29.402	-2.806	-8,7%
ΙΟΝΙΑ ΝΗΣΙΑ	6.604	5.987	-617	-9,3%
ΔΥΤΙΚΗ ΕΛΛΑΔΑ	40.167	36.975	-3.192	-7,9%
ΣΤΕΡΕΑ ΕΛΛΑΔΑ	20.746	18.986	-1.760	-8,5%
ΑΤΤΙΚΗ	161.056	145.649	-15.407	-9,6%
ΠΕΛΟΠΟΝΝΗΣΟΣ	19.466	17.841	-1.625	-8,3%
ΒΟΡΕΙΟ ΑΙΓΑΙΟ	6.576	6.081	-495	-7,5%
ΝΟΤΙΟ ΑΙΓΑΙΟ	8.468	8.000	-468	-5,5%
ΚΡΗΤΗ	17.457	16.220	-1.237	-7,1%
ΣΥΝΟΛΟ	460.387	419.790	-40.597	-8,8%

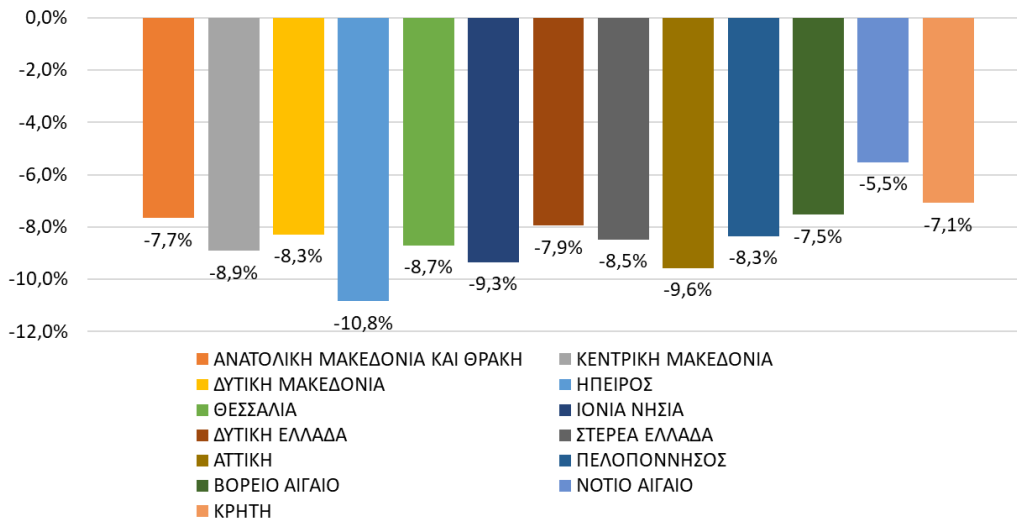
Πίνακας 4α: Μεταβολές του συνόλου των εγγεγραμμένων με διάρκεια ανεργίας>=12 μηνών:
Νοέμβριος 2024-Νοέμβριος 2025

**ΠΟΣΟΣΤΙΑΙΑ ΜΕΤΑΒΟΛΗ ΕΓΓΕΓΡΑΜΜΕΝΩΝ >=12 ΜΗΝΕΣ ΑΝΑ ΠΕΡΙΦΕΡΕΙΑ:
ΟΚΤΩΒΡΙΟΣ 2025-ΝΟΕΜΒΡΙΟΣ 2025**



Διάγραμμα 3: Ποσοστιαία μεταβολή του συνόλου των εγγεγραμμένων με διάρκεια ανεργίας >=12 μηνών: Οκτώβριος 2025-Νοέμβριος 2025

**ΠΟΣΟΣΤΙΑΙΑ ΜΕΤΑΒΟΛΗ ΕΓΓΕΓΡΑΜΜΕΝΩΝ >=12 ΜΗΝΕΣ ΑΝΑ ΠΕΡΙΦΕΡΕΙΑ:
ΝΟΕΜΒΡΙΟΣ 2024-ΝΟΕΜΒΡΙΟΣ 2025**



Διάγραμμα 3α: Ποσοστιαία μεταβολή του συνόλου των εγγεγραμμένων με διάρκεια ανεργίας >=12 μηνών: - Νοέμβριος 2024--Νοέμβριος 2025

ΠΟΣΟΣΤΙΑΙΑ ΜΕΤΑΒΟΛΗ ΑΠΟ ΟΚΤΩΒΡΙΟ 2025

Όπως προκύπτει από τον πίνακα 4 καθώς και από το διάγραμμα 3 στο σύνολο της χώρας παρατηρείται:

- Αύξηση των εγγεγραμμένων με διάρκεια ανεργίας μεγαλύτερη ή ίση των 12 μηνών από τον προηγούμενο μήνα σε 8.931 άτομα και με ποσοστιαία μεταβολή 2,2%.
- Η μεγαλύτερη ποσοστιαία αύξηση μεταξύ των Περιφερειών με διάρκεια ανεργίας μεγαλύτερη ή ίση των 12 μηνών από τον προηγούμενο μήνα εμφανίζεται στην Περιφέρεια Ιόνιων Νήσων με ποσοστιαία μεταβολή 47,7%.

ΠΟΣΟΣΤΙΑΙΑ ΜΕΤΑΒΟΛΗ ΑΠΟ ΝΟΕΜΒΡΙΟ 2024

Όπως προκύπτει από τον πίνακα 4α καθώς και από το διάγραμμα 3α στο σύνολο της χώρας παρατηρείται:

- Μείωση των εγγεγραμμένων με διάρκεια ανεργίας μεγαλύτερη ή ίση των 12 μηνών από τον αντίστοιχο μήνα του προηγούμενου έτους σε -40.597 άτομα και με ποσοστιαία μεταβολή -8,8%.
- Η μεγαλύτερη ποσοστιαία μείωση μεταξύ των Περιφερειών με διάρκεια ανεργίας μεγαλύτερη ή ίση των 12 μηνών από τον αντίστοιχο μήνα του προηγούμενου έτους εμφανίζεται στην Περιφέρεια Ηπείρου (-10,8%).

5. Μεταβολές στο σύνολο των εγγεγραμμένων με διάρκεια ανεργίας μικρότερη των 12 μηνών

ΜΕΤΑΒΟΛΕΣ ΑΝΑ ΠΕΡΙΦΕΡΕΙΑ<12 ΜΗΝΕΣ

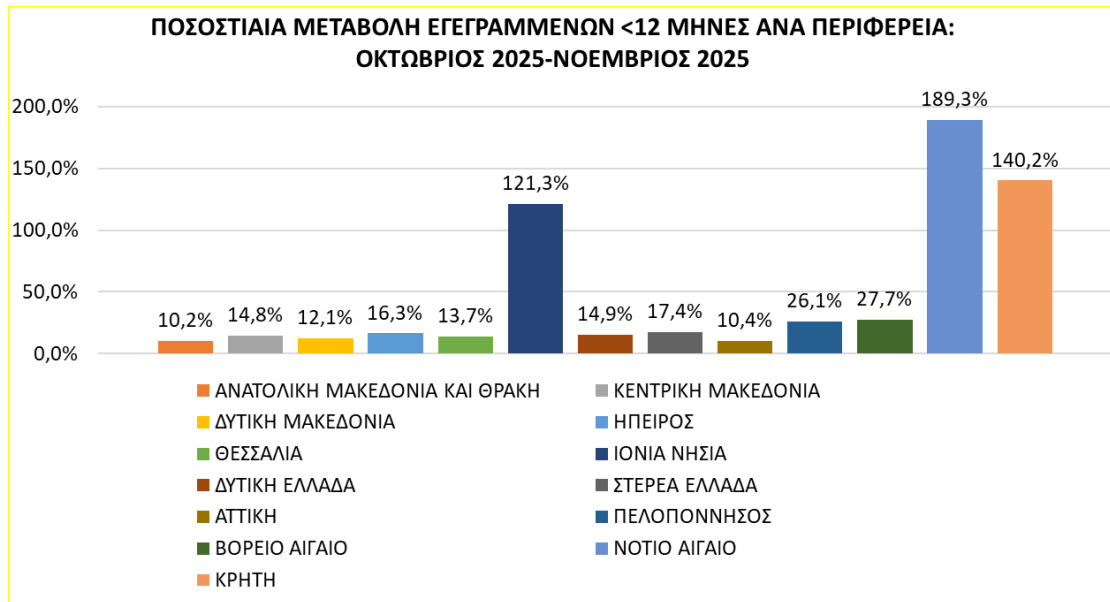
	ΟΚΤΩΒΡΙΟΣ 2025	ΝΟΕΜΒΡΙΟΣ 2025	ΑΠΟΛΥΤΗ ΜΕΤΑΒΟΛΗ	ΠΟΣΟΣΤΙΑΙΑ ΜΕΤΑΒΟΛΗ
ΑΝΑΤΟΛΙΚΗ ΜΑΚΕΔΟΝΙΑ ΚΑΙ ΘΡΑΚΗ	20.376	22.448	2.072	10,2%
ΚΕΝΤΡΙΚΗ ΜΑΚΕΔΟΝΙΑ	69.508	79.809	10.301	14,8%
ΔΥΤΙΚΗ ΜΑΚΕΔΟΝΙΑ	10.833	12.142	1.309	12,1%
ΗΠΕΙΡΟΣ	11.362	13.215	1.853	16,3%
ΘΕΣΣΑΛΙΑ	23.547	26.778	3.231	13,7%
ΙΟΝΙΑ ΝΗΣΙΑ	11.359	25.141	13.782	121,3%
ΔΥΤΙΚΗ ΕΛΛΑΔΑ	27.084	31.128	4.044	14,9%
ΣΤΕΡΕΑ ΕΛΛΑΔΑ	14.333	16.832	2.499	17,4%
ΑΤΤΙΚΗ	107.612	118.773	11.161	10,4%
ΠΕΛΟΠΟΝΝΗΣΟΣ	16.464	20.767	4.303	26,1%
ΒΟΡΕΙΟ ΑΙΓΑΙΟ	6.682	8.534	1.852	27,7%
ΝΟΤΙΟ ΑΙΓΑΙΟ	15.213	44.017	28.804	189,3%
ΚΡΗΤΗ	22.769	54.691	31.922	140,2%
ΣΥΝΟΛΟ	357.142	474.275	117.133	32,8%

Πίνακας 5: Μεταβολές του συνόλου των εγγεγραμμένων με διάρκεια ανεργίας < 12 μηνών:
Οκτώβριος 2025-Νοέμβριος 2025

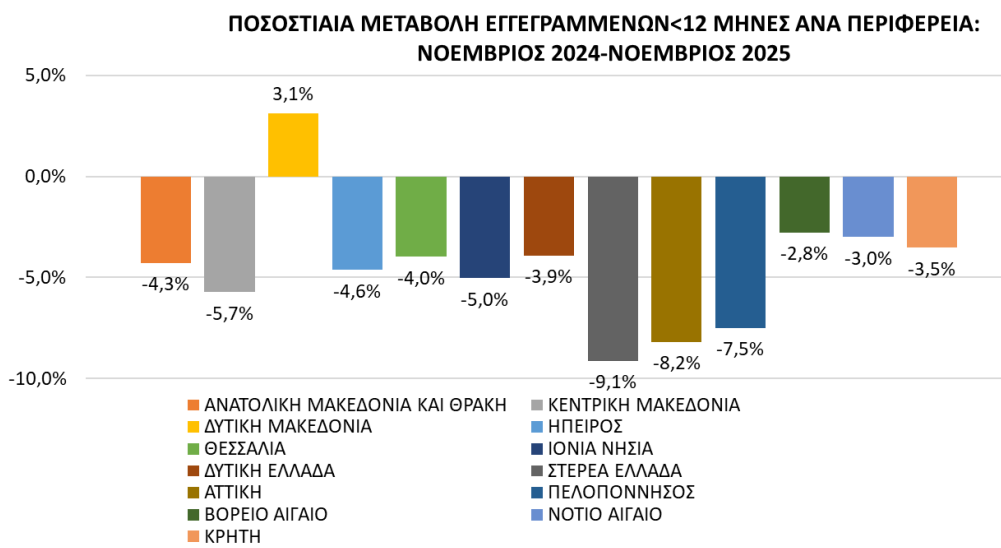
ΜΕΤΑΒΟΛΕΣ ΑΝΑ ΠΕΡΙΦΕΡΕΙΑ<12 ΜΗΝΕΣ

	ΝΟΕΜΒΡΙΟΣ 2024	ΝΟΕΜΒΡΙΟΣ 2025	ΑΠΟΛΥΤΗ ΜΕΤΑΒΟΛΗ	ΠΟΣΟΣΤΙΑΙΑ ΜΕΤΑΒΟΛΗ
ΑΝΑΤΟΛΙΚΗ ΜΑΚΕΔΟΝΙΑ ΚΑΙ ΘΡΑΚΗ	23.450	22.448	-1.002	-4,3%
ΚΕΝΤΡΙΚΗ ΜΑΚΕΔΟΝΙΑ	84.654	79.809	-4.845	-5,7%
ΔΥΤΙΚΗ ΜΑΚΕΔΟΝΙΑ	11.773	12.142	369	3,1%
ΗΠΕΙΡΟΣ	13.857	13.215	-642	-4,6%
ΘΕΣΣΑΛΙΑ	27.889	26.778	-1.111	-4,0%
ΙΟΝΙΑ ΝΗΣΙΑ	26.472	25.141	-1.331	-5,0%
ΔΥΤΙΚΗ ΕΛΛΑΔΑ	32.393	31.128	-1.265	-3,9%
ΣΤΕΡΕΑ ΕΛΛΑΔΑ	18.525	16.832	-1.693	-9,1%
ΑΤΤΙΚΗ	129.354	118.773	-10.581	-8,2%
ΠΕΛΟΠΟΝΝΗΣΟΣ	22.450	20.767	-1.683	-7,5%
ΒΟΡΕΙΟ ΑΙΓΑΙΟ	8.778	8.534	-244	-2,8%
ΝΟΤΙΟ ΑΙΓΑΙΟ	45.375	44.017	-1.358	-3,0%
ΚΡΗΤΗ	56.693	54.691	-2.002	-3,5%
ΣΥΝΟΛΟ	501.663	474.275	-27.388	-5,5%

Πίνακας 5α: Μεταβολές του συνόλου των εγγεγραμμένων με διάρκεια ανεργίας <12 μηνών:
Νοέμβριος 2024- Νοέμβριος 2025



Διάγραμμα 4: Ποσοστιαία μεταβολή του συνόλου των εγγεγραμμένων με διάρκεια ανεργίας <12 μηνών: Οκτώβριος 2025-Νοέμβριος 2025



Διάγραμμα 4α: Ποσοστιαία μεταβολή του συνόλου των εγγεγραμμένων με διάρκεια ανεργίας < 12 μηνών: Νοέμβριος 2024- Νοέμβριος 2025

ΠΟΣΟΣΤΙΑΙΑ ΜΕΤΑΒΟΛΗ ΑΠΟ ΟΚΤΩΒΡΙΟ 2025

Όπως προκύπτει από τον πίνακα 5 καθώς και από το διάγραμμα 4 στο σύνολο της χώρας παρατηρείται:

- Αύξηση των εγγεγραμμένων με διάρκεια ανεργίας μικρότερη των 12 μηνών από τον προηγούμενο μήνα σε 117.133 άτομα και με ποσοστιαία μεταβολή 32,8%.
- Η μεγαλύτερη ποσοστιαία αύξηση μεταξύ των Περιφερειών από τον προηγούμενο μήνα εμφανίζεται στην Περιφέρεια Νοτίου Αιγαίου με ποσοστιαία μεταβολή 189,3%.

ΠΟΣΟΣΤΙΑΙΑ ΜΕΤΑΒΟΛΗ ΑΠΟ ΝΟΕΜΒΡΙΟ 2024

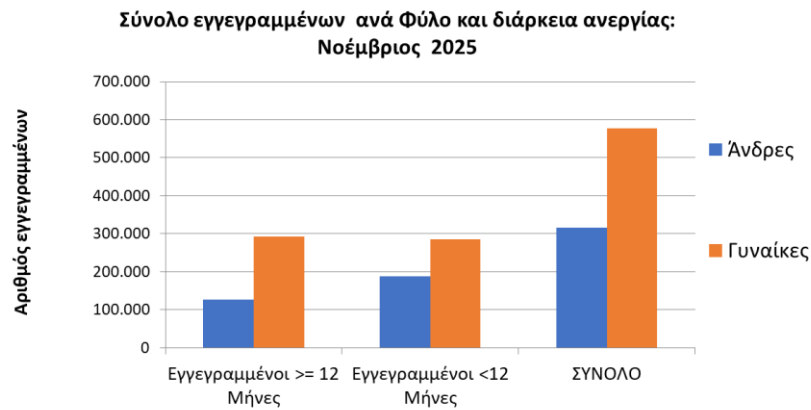
Όπως προκύπτει από τον πίνακα 5α καθώς και από το διάγραμμα 4α στο σύνολο της χώρας παρατηρείται:

- Μείωση των εγγεγραμμένων με διάρκεια ανεργίας μικρότερη των 12 μηνών από τον αντίστοιχο μήνα του προηγούμενου έτους σε -27.388 άτομα και με ποσοστιαία μεταβολή -5,5%.
- Η μεγαλύτερη ποσοστιαία μείωση μεταξύ των Περιφερειών από τον αντίστοιχο μήνα του προηγούμενου έτους εμφανίζεται στην Περιφέρεια Στερεάς Ελλάδας με ποσοστιαία μεταβολή (-9,1%).
- Η Περιφέρεια Δυτικής Μακεδονίας εμφανίζει ποσοστιαία αύξηση 3,1%.

6. Φύλο και διάρκεια ανεργίας

	Εγγεγραμμένοι >= 12 Μήνες	Εγγεγραμμένοι < 12 Μήνες	Σύνολο	Ποσοστό %
Άνδρες	127.564	188.638	316.202	35,4%
Γυναίκες	292.226	285.637	577.863	64,6%
Σύνολο	419.790	474.275	894.065	100,0%

Πίνακας 6: Σύνολο εγγεγραμμένων ανά Φύλο και διάρκεια ανεργίας:
Νοέμβριος 2025



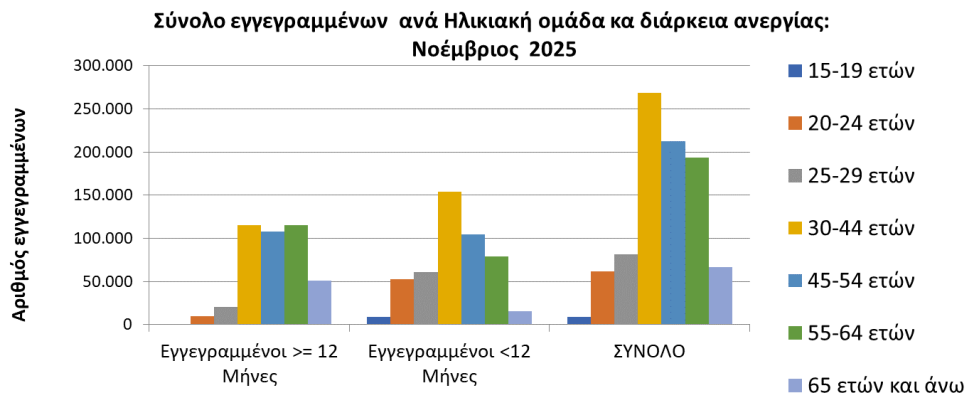
Διάγραμμα 5 : Σύνολο εγγεγραμμένων ανά Φύλο και διάρκεια ανεργίας:
Νοέμβριος 2025

Όπως προκύπτει από τον πίνακα 6 και το διάγραμμα 5 από το σύνολο των εγγεγραμμένων ανά φύλο, 316.202 άτομα είναι άνδρες, (ποσοστό 35,4%) και 577.863 είναι γυναίκες, (ποσοστό 64,6%).

7. Ηλικιακή Ομάδα και διάρκεια ανεργίας

	Εγγεγραμμένοι ≥ 12 Μήνες	Εγγεγραμμένοι < 12 Μήνες	Σύνολο	Ποσοστό %
15-19 ετών	503	8.571	9.074	1,0%
20-24 ετών	9.430	52.462	61.892	6,9%
25-29 ετών	20.844	60.618	81.462	9,1%
30-44 ετών	115.105	153.881	268.986	30,1%
45-54 ετών	107.913	104.704	212.617	23,8%
55-64 ετών	114.972	78.754	193.726	21,7%
65 ετών και άνω	51.023	15.285	66.308	7,4%
Σύνολο	419.790	474.275	894.065	100,0%

Πίνακας 7: Σύνολο εγγεγραμμένων ανά Ηλικιακή Ομάδα και διάρκεια ανεργίας:
Νοέμβριος 2025



Διάγραμμα 6: Σύνολο εγγεγραμμένων ανά Ηλικιακή Ομάδα
και διάρκεια ανεργίας: Νοέμβριος 2025

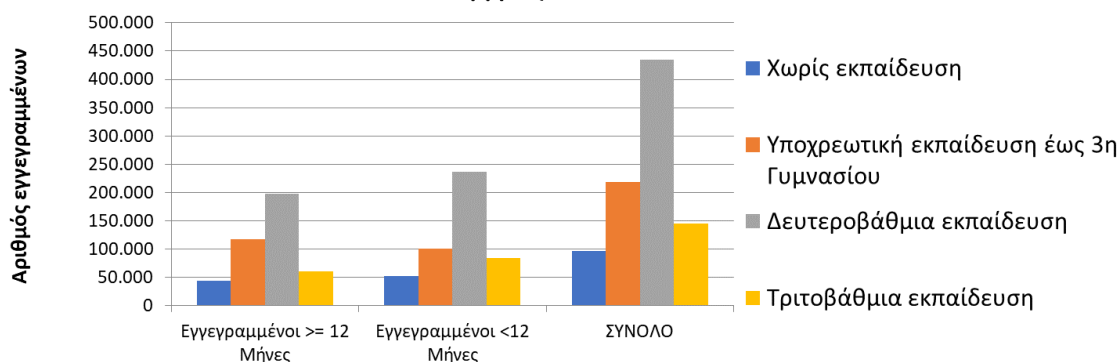
Όπως προκύπτει από τον πίνακα 7 και το διάγραμμα 6 από το σύνολο των εγγεγραμμένων ανά ηλικιακή ομάδα, 9.074 άτομα (ποσοστό 1,0%) ανήκουν στην ηλικιακή ομάδα 15-19 ετών, 61.892 (ποσοστό 6,9%) ανήκουν στην ηλικιακή ομάδα 20-24 ετών, 81.462 (ποσοστό 9,1%) ανήκουν στην ηλικιακή ομάδα 25-29 ετών, 268.986 (ποσοστό 30,1%) ανήκουν στην ηλικιακή ομάδα 30-44 ετών, 212.617 (ποσοστό 23,8%) ανήκουν στην ηλικιακή ομάδα 45-54 ετών, 193.726 (ποσοστό 21,7%) ανήκουν στην ηλικιακή ομάδα 55-64 ετών και 66.308 (ποσοστό 7,4%) ανήκουν στην ηλικιακή ομάδα 65 ετών και άνω.

8. Εκπαιδευτικό Επίπεδο και διάρκεια ανεργίας

	Εγγεγραμμένοι >= 12 Μήνες	Εγγεγραμμένοι < 12 Μήνες	Σύνολο	Ποσοστό %
Χωρίς εκπαίδευση	44.116	52.364	96.480	10,8%
Υποχρεωτική εκπαίδευση (έως 3 ^η Γυμνασίου)	117.274	101.405	218.679	24,5%
Δευτεροβάθμια εκπαίδευση	197.708	236.311	434.019	48,5%
Τριτοβάθμια εκπαίδευση	60.692	84.195	144.887	16,2%
Σύνολο	419.790	474.275	894.065	100,0%

Πίνακας 8: Σύνολο εγγεγραμμένων ανά Εκπαιδευτικό Επίπεδο και διάρκεια ανεργίας:
Νοέμβριος 2025

Σύνολο εγγεγραμμένων ανά Εκπαιδευτικό επίπεδο και διάρκεια ανεργίας:
Νοέμβριος 2025



Διάγραμμα 7: Σύνολο εγγεγραμμένων ανά Εκπαιδευτικό Επίπεδο
και διάρκεια ανεργίας: Νοέμβριος 2025

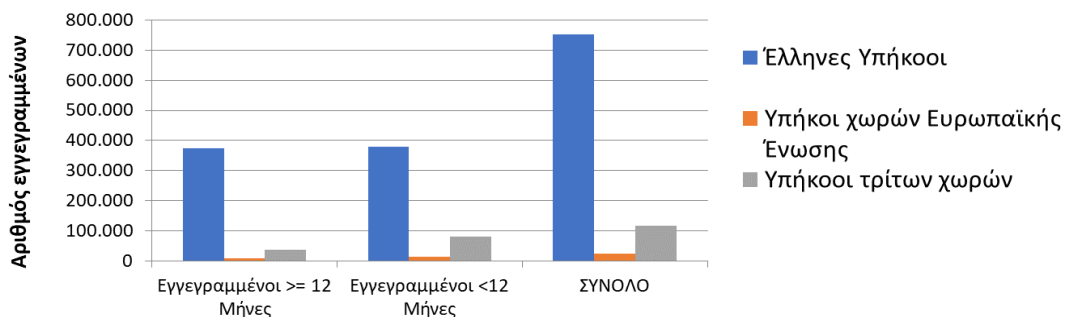
Όπως προκύπτει από τον πίνακα 8 και το διάγραμμα 7 από το σύνολο των εγγεγραμμένων ανά εκπαιδευτικό επίπεδο, 96.480 άτομα (ποσοστό 10,8%) ανήκουν στο εκπαιδευτικό επίπεδο Χωρίς εκπαίδευση, 218.679 (ποσοστό 24,5%) ανήκουν στο εκπαιδευτικό επίπεδο Υποχρεωτικής εκπαίδευσης (έως 3^η Γυμνασίου), 434.019 (ποσοστό 48,5%) ανήκουν στο εκπαιδευτικό επίπεδο Δευτεροβάθμιας εκπαίδευσης και 144.887 (ποσοστό 16,2%) ανήκουν στο εκπαιδευτικό επίπεδο Τριτοβάθμιας εκπαίδευσης.

9. Υψηκοότητα και διάρκεια ανεργίας

	Εγγεγραμμένοι ≥ 12 Μήνες	Εγγεγραμμένοι < 12 Μήνες	Σύνολο	Ποσοστό %
Έλληνες Υπήκοοι	374.017	379.092	753.109	84,2%
Υπήκοοι χωρών Ευρωπαϊκής Ένωσης	9.496	14.417	23.913	2,7%
Υπήκοοι τρίτων χωρών	36.277	80.766	117.043	13,1%
Σύνολο	419.790	474.275	894.065	100,0%

Πίνακας 9: Σύνολο εγγεγραμμένων ανά Υψηκοότητα και διάρκεια ανεργίας:
Νοέμβριος 2025

**Σύνολο εγγεγραμμένων ανά Υψηκοότητα και διάρκεια ανεργίας:
Νοέμβριος 2025**



Διάγραμμα 8: Σύνολο εγγεγραμμένων ανά Υψηκοότητα και διάρκεια ανεργίας:
Νοέμβριος 2025

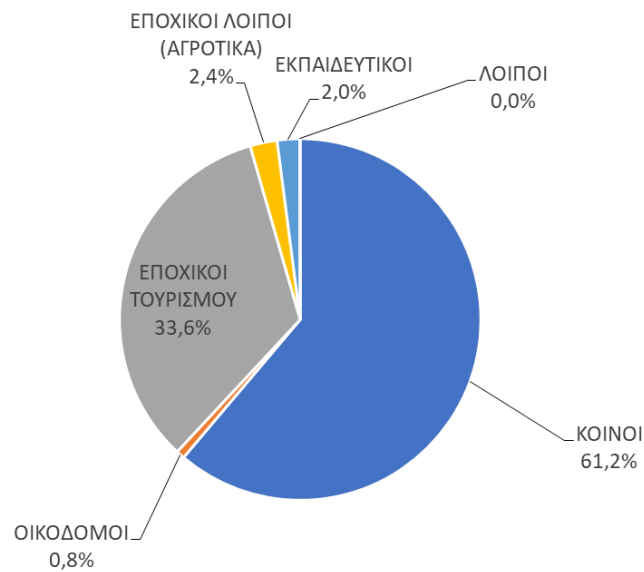
Όπως προκύπτει από τον πίνακα 9 και το διάγραμμα 8 από το σύνολο των εγγεγραμμένων ανά Υψηκοότητα, 753.109 άτομα (ποσοστό 84,2%) είναι Έλληνες Υπήκοοι, 23.913 (ποσοστό 2,7%) είναι Υπήκοοι χωρών Ευρωπαϊκής Ένωσης και 117.043 (ποσοστό 13,1%) είναι Υπήκοοι τρίτων χωρών.

10. Επιδοτούμενοι άνεργοι ανά κατηγορία επιδότησης και ανά Περιφέρεια

ΠΕΡΙΦΕΡΕΙΕΣ	ΚΟΙΝΟΙ	ΟΙΚΟΔΟΜΟΙ	ΕΠΟΧΙΚΟΙ ΤΟΥΡΙΣΜΟΥ	ΕΠΟΧΙΚΟΙ ΛΟΙΠΟΙ (ΑΓΡΟΤΙΚΑ)	ΕΚΠΑΙΔΕΥΤΙΚΟΙ	ΛΟΙΠΟΙ	ΣΥΝΟΛΟ
ΑΝΑΤΟΛΙΚΗ ΜΑΚΕΔΟΝΙΑ ΚΑΙ ΘΡΑΚΗ	5.223	88	1.650	237	220	0	7.418
ΚΕΝΤΡΙΚΗ ΜΑΚΕΔΟΝΙΑ	18.481	229	6.405	641	652	0	26.408
ΔΥΤΙΚΗ ΜΑΚΕΔΟΝΙΑ	2.626	60	616	34	116	0	3.452
ΗΠΕΙΡΟΣ	3.042	84	982	26	159	0	4.293
ΘΕΣΣΑΛΙΑ	5.310	96	1.582	142	334	0	7.464
ΙΟΝΙΑ ΝΗΣΙΑ	1.431	39	7.170	155	54	5	8.854
ΔΥΤΙΚΗ ΕΛΛΑΔΑ	5.981	127	3.428	316	280	11	10.143
ΣΤΕΡΕΑ ΕΛΛΑΔΑ	3.984	28	1.168	57	98	0	5.335
ΑΤΤΙΚΗ	36.209	146	6.810	360	747	0	44.272
ΠΕΛΟΠΟΝΝΗΣΟΣ	3.928	84	2.043	123	147	10	6.335
ΒΟΡΕΙΟ ΑΙΓΑΙΟ	1.280	10	1.402	55	84	0	2.831
ΝΟΤΙΟ ΑΙΓΑΙΟ	2.577	32	12.791	1.433	78	0	16.911
ΚΡΗΤΗ	5.151	160	6.244	192	171	21	11.939
ΣΥΝΟΛΟ	95.223	1.183	52.291	3.771	3.140	47	155.655

Πίνακας 10 : Αριθμός επιδοτούμενων ανέργων ανά κατηγορία επιδότησης και ανά Περιφέρεια:
Νοέμβριος 2025

ΠΟΣΟΣΤΙΑΙΑ ΚΑΤΑΝΟΜΗ ΕΠΙΔΟΤΟΥΜΕΝΩΝ ΑΝΑ ΚΑΤΗΓΟΡΙΑ ΕΠΙΔΟΤΗΣΗΣ



Διάγραμμα 9: Αριθμός επιδοτούμενων ανέργων ανά κατηγορία επιδότησης και ανά Περιφέρεια: Νοέμβριος 2025

Όπως προκύπτει από τον πίνακα 10 και το διάγραμμα 9 το σύνολο των επιδοτούμενων ανέργων κατά τον μήνα Νοέμβριο 2025 ανέρχεται σε 155.655 άτομα. Από αυτά 95.223 (ποσοστό 61,2%) είναι κοινοί επιδοτούμενοι, 1.183 (ποσοστό 0,8%) είναι επιδοτούμενοι σε οικοδόμο-τεχνικά επαγγέλματα, 52.291 (ποσοστό 33,6%) είναι εποχικοί τουριστικών επαγγελματιών επιδοτούμενοι, 3.771 (ποσοστό 2,4%) είναι εποχικοί λοιποί επιδοτούμενοι (αγροτικά), 3.140 (ποσοστό 2,0%) είναι εκπαιδευτικοί επιδοτούμενοι και 47 (ποσοστό 0,0%) είναι λοιποί επιδοτούμενοι.

▪ ΚΟΙΝΟΙ ΕΠΙΔΟΤΟΥΜΕΝΟΙ

Στην κατηγορία των κοινών επιδοτούμενων το σύνολο των επιδοτούμενων ανέρχεται σε 95.223 άτομα με τον μεγαλύτερο αριθμό επιδοτούμενων να εμφανίζεται στην Περιφέρεια Αττικής με 36.209 άτομα.

▪ ΟΙΚΟΔΟΜΟΙ ΕΠΙΔΟΤΟΥΜΕΝΟΙ

Στην κατηγορία των Οικοδόμων επιδοτούμενων το σύνολο των επιδοτούμενων ανέρχεται σε 1.183 άτομα με τον μεγαλύτερο αριθμό επιδοτούμενων να εμφανίζεται στην Περιφέρεια Κεντρικής Μακεδονίας με 229 άτομα.

▪ ΕΠΟΧΙΚΟΙ ΤΟΥΡΙΣΜΟΥ ΕΠΙΔΟΤΟΥΜΕΝΟΙ

Στην κατηγορία των εποχικών τουρισμού (τουριστικών επαγγελματιών) επιδοτούμενων το σύνολο των επιδοτούμενων ανέρχεται σε 52.291 άτομα με τον μεγαλύτερο αριθμό επιδοτούμενων να εμφανίζεται στην Περιφέρεια Νοτίου Αιγαίου με 12.791 άτομα.

▪ ΕΠΟΧΙΚΟΙ ΛΟΙΠΟΙ (ΑΓΡΟΤΙΚΑ) ΕΠΙΔΟΤΟΥΜΕΝΟΙ

Στην κατηγορία των εποχικών λοιπών (αγροτικά) επιδοτούμενων ανέρχεται σε 3.771 άτομα με τον μεγαλύτερο αριθμό επιδοτούμενων να εμφανίζεται στην Περιφέρεια Νοτίου Αιγαίου με 1.433 άτομα.

▪ ΕΚΠΑΙΔΕΥΤΙΚΟΙ ΕΠΙΔΟΤΟΥΜΕΝΟΙ

Στην κατηγορία των εκπαιδευτικών επιδοτούμενων το σύνολο των επιδοτούμενων ανέρχεται σε 3.140 άτομα με τον μεγαλύτερο αριθμό επιδοτούμενων να εμφανίζεται στην Περιφέρεια Αττικής με 747 άτομα.

▪ ΛΟΙΠΟΙ ΕΠΙΔΟΤΟΥΜΕΝΟΙ

Στην κατηγορία των λοιπών επιδοτούμενων το σύνολο των επιδοτούμενων ανέρχεται σε 47 άτομα με τον μεγαλύτερο αριθμό επιδοτούμενων να εμφανίζεται στην Περιφέρεια Κρήτης με 21 άτομα.

11. Επιδοτούμενοι άνεργοι και μεταβολές στις κατηγορίες α: κοινοί και λοιπές κατηγορίες επιδοτούμενων και β: εποχικοί τουριστικών επαγγελματιών ανά Περιφέρεια

Στον πίνακα 11, 11α εμφανίζεται ο αριθμός των επιδοτούμενων ανέργων ανά κατηγορία επιδότησης (κοινοί και λοιπές κατηγορίες επιδοτούμενων και εποχικοί τουριστικών επαγγελματιών) και ανά Περιφέρεια για τον μήνα Νοέμβριο 2025, η αριθμητική και ποσοστιαία μεταβολή τους από τον προηγούμενο μήνα Οκτώβριο 2025 καθώς και από τον αντίστοιχο μήνα του προηγούμενου έτους Νοέμβριο 2024.

Το σύνολο των επιδοτούμενων ανέργων ανέρχεται σε 155.655 άτομα από τα οποία 103.364 είναι κοινοί και λοιπές κατηγορίες επιδοτούμενων και 52.291 είναι εποχικοί τουριστικών επαγγελματιών επιδοτούμενοι.

Στη συνέχεια τα δεδομένα της ποσοστιαίας μεταβολής των κοινών και λοιπών κατηγοριών επιδοτούμενων, των εποχικών τουριστικών επαγγελματιών επιδοτούμενων καθώς και στο σύνολό των επιδοτούμενων, τόσο από τον προηγούμενο μήνα όσο και από τον αντίστοιχο μήνα του προηγούμενου έτους παρουσιάζονται στα διαγράμματα 10 και 10α αντίστοιχα.

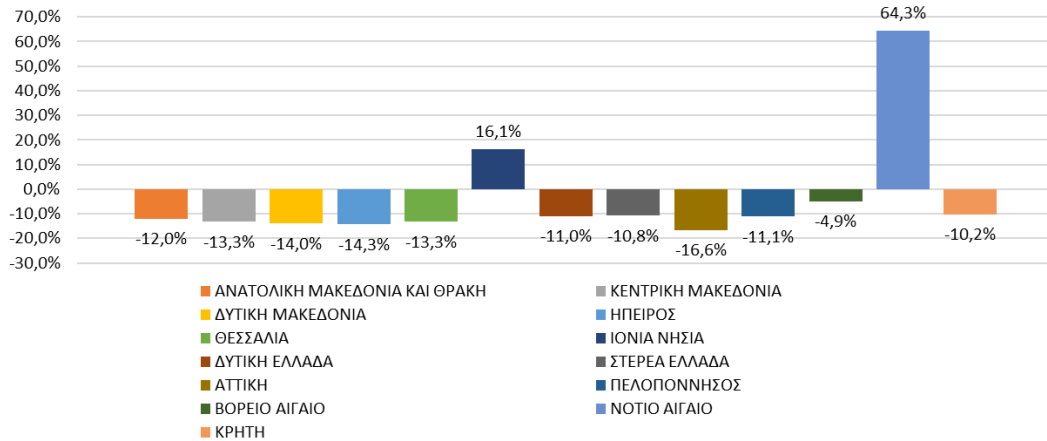
ΜΕΤΑΒΟΛΕΣ ΑΝΑ ΠΕΡΙΦΕΡΕΙΑ				
ΚΟΙΝΟΙ ΚΑΙ ΛΟΙΠΕΣ ΚΑΤΗΓΟΡΙΕΣ ΕΠΙΔΟΤΟΥΜΕΝΟΙ				
	ΟΚΤΩΒΡΙΟΣ 2025	ΝΟΕΜΒΡΙΟΣ 2025	ΑΠΟΛΥΤΗ ΜΕΤΑΒΟΛΗ	ΠΟΣΟΣΤΙΑΙΑ ΜΕΤΑΒΟΛΗ
ΑΝΑΤΟΛΙΚΗ ΜΑΚΕΔΟΝΙΑ ΚΑΙ ΘΡΑΚΗ	6.551	5.768	-783	-12,0%
ΚΕΝΤΡΙΚΗ ΜΑΚΕΔΟΝΙΑ	23.062	20.003	-3.059	-13,3%
ΔΥΤΙΚΗ ΜΑΚΕΔΟΝΙΑ	3.299	2.836	-463	-14,0%
ΗΠΕΙΡΟΣ	3.864	3.311	-553	-14,3%
ΘΕΣΣΑΛΙΑ	6.783	5.882	-901	-13,3%
ΙΟΝΙΑ ΝΗΣΙΑ	1.451	1.684	233	16,1%
ΔΥΤΙΚΗ ΕΛΛΑΔΑ	7.547	6.715	-832	-11,0%
ΣΤΕΡΕΑ ΕΛΛΑΔΑ	4.671	4.167	-504	-10,8%
ΑΤΤΙΚΗ	44.943	37.462	-7.481	-16,6%
ΠΕΛΟΠΟΝΝΗΣΟΣ	4.827	4.292	-535	-11,1%
ΒΟΡΕΙΟ ΑΙΓΑΙΟ	1.503	1.429	-74	-4,9%
ΝΟΤΙΟ ΑΙΓΑΙΟ	2.508	4.120	1.612	64,3%
ΚΡΗΤΗ	6.341	5.695	-646	-10,2%
ΣΥΝΟΛΟ	117.350	103.364	-13.986	-11,9%
ΕΠΟΧΙΚΟΙ ΤΟΥΡΙΣΤΙΚΩΝ ΕΠΑΓΓΕΛΜΑΤΩΝ ΕΠΙΔΟΤΟΥΜΕΝΟΙ				
	ΟΚΤΩΒΡΙΟΣ 2025	ΝΟΕΜΒΡΙΟΣ 2025	ΑΠΟΛΥΤΗ ΜΕΤΑΒΟΛΗ	ΠΟΣΟΣΤΙΑΙΑ ΜΕΤΑΒΟΛΗ
ΑΝΑΤΟΛΙΚΗ ΜΑΚΕΔΟΝΙΑ ΚΑΙ ΘΡΑΚΗ	580	1.650	1.070	184,5%
ΚΕΝΤΡΙΚΗ ΜΑΚΕΔΟΝΙΑ	2.074	6.405	4.331	208,8%
ΔΥΤΙΚΗ ΜΑΚΕΔΟΝΙΑ	197	616	419	212,7%
ΗΠΕΙΡΟΣ	155	982	827	533,5%
ΘΕΣΣΑΛΙΑ	528	1.582	1.054	199,6%
ΙΟΝΙΑ ΝΗΣΙΑ	1.789	7.170	5.381	300,8%
ΔΥΤΙΚΗ ΕΛΛΑΔΑ	1.064	3.428	2.364	222,2%
ΣΤΕΡΕΑ ΕΛΛΑΔΑ	306	1.168	862	281,7%
ΑΤΤΙΚΗ	2.660	6.810	4.150	156,0%
ΠΕΛΟΠΟΝΝΗΣΟΣ	854	2.043	1.189	139,2%
ΒΟΡΕΙΟ ΑΙΓΑΙΟ	325	1.402	1.077	331,4%
ΝΟΤΙΟ ΑΙΓΑΙΟ	2.584	12.791	10.207	395,0%
ΚΡΗΤΗ	1.528	6.244	4.716	308,6%
ΣΥΝΟΛΟ	14.644	52.291	37.647	257,1%
ΣΥΝΟΛΟ ΕΠΙΔΟΤΟΥΜΕΝΩΝ				
	ΟΚΤΩΒΡΙΟΣ 2025	ΝΟΕΜΒΡΙΟΣ 2025	ΑΠΟΛΥΤΗ ΜΕΤΑΒΟΛΗ	ΠΟΣΟΣΤΙΑΙΑ ΜΕΤΑΒΟΛΗ
ΑΝΑΤΟΛΙΚΗ ΜΑΚΕΔΟΝΙΑ ΚΑΙ ΘΡΑΚΗ	7.131	7.418	287	4,0%
ΚΕΝΤΡΙΚΗ ΜΑΚΕΔΟΝΙΑ	25.136	26.408	1.272	5,1%
ΔΥΤΙΚΗ ΜΑΚΕΔΟΝΙΑ	3.496	3.452	-44	-1,3%
ΗΠΕΙΡΟΣ	4.019	4.293	274	6,8%
ΘΕΣΣΑΛΙΑ	7.311	7.464	153	2,1%
ΙΟΝΙΑ ΝΗΣΙΑ	3.240	8.854	5.614	173,3%
ΔΥΤΙΚΗ ΕΛΛΑΔΑ	8.611	10.143	1.532	17,8%
ΣΤΕΡΕΑ ΕΛΛΑΔΑ	4.977	5.335	358	7,2%
ΑΤΤΙΚΗ	47.603	44.272	-3.331	-7,0%
ΠΕΛΟΠΟΝΝΗΣΟΣ	5.681	6.335	654	11,5%
ΒΟΡΕΙΟ ΑΙΓΑΙΟ	1.828	2.831	1.003	54,9%
ΝΟΤΙΟ ΑΙΓΑΙΟ	5.092	16.911	11.819	232,1%
ΚΡΗΤΗ	7.869	11.939	4.070	51,7%
ΣΥΝΟΛΟ	131.994	155.655	23.661	17,9%

Πίνακας 11 : Μεταβολές στον αριθμό επιδοτούμενων ανέργων ανά κατηγορία επιδότησης και Περιφέρεια:
Οκτώβριος 2025-Νοέμβριος 2025

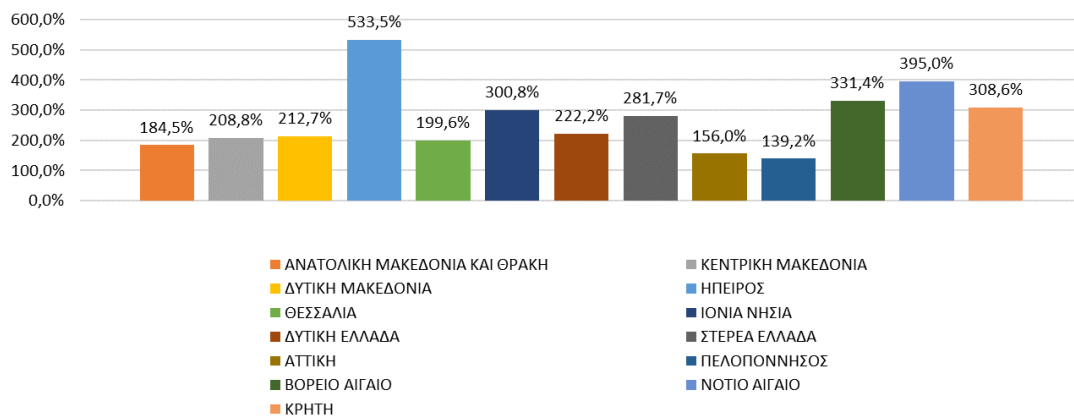
ΜΕΤΑΒΟΛΕΣ ΑΝΑ ΠΕΡΙΦΕΡΕΙΑ				
ΚΟΙΝΟΙ ΚΑΙ ΛΟΙΠΕΣ ΚΑΤΗΓΟΡΙΕΣ ΕΠΙΔΟΤΟΥΜΕΝΟΙ				
	ΝΟΕΜΒΡΙΟΣ 2024	ΝΟΕΜΒΡΙΟΣ 2025	ΑΠΟΛΥΤΗ ΜΕΤΑΒΟΛΗ	ΠΟΣΟΣΤΙΑΙΑ ΜΕΤΑΒΟΛΗ
ΑΝΑΤΟΛΙΚΗ ΜΑΚΕΔΟΝΙΑ ΚΑΙ ΘΡΑΚΗ	6.047	5.768	-279	-4,6%
ΚΕΝΤΡΙΚΗ ΜΑΚΕΔΟΝΙΑ	21.601	20.003	-1.598	-7,4%
ΔΥΤΙΚΗ ΜΑΚΕΔΟΝΙΑ	2.970	2.836	-134	-4,5%
ΗΠΕΙΡΟΣ	3.768	3.311	-457	-12,1%
ΘΕΣΣΑΛΙΑ	6.437	5.882	-555	-8,6%
ΙΟΝΙΑ ΝΗΣΙΑ	2.166	1.684	-482	-22,3%
ΔΥΤΙΚΗ ΕΛΛΑΔΑ	7.523	6.715	-808	-10,7%
ΣΤΕΡΕΑ ΕΛΛΑΔΑ	4.665	4.167	-498	-10,7%
ΑΤΤΙΚΗ	41.423	37.462	-3.961	-9,6%
ΠΕΛΟΠΟΝΝΗΣΟΣ	4.954	4.292	-662	-13,4%
ΒΟΡΕΙΟ ΑΙΓΑΙΟ	1.658	1.429	-229	-13,8%
ΝΟΤΙΟ ΑΙΓΑΙΟ	3.712	4.120	408	11,0%
ΚΡΗΤΗ	5.714	5.695	-19	-0,3%
ΣΥΝΟΛΟ	112.638	103.364	-9.274	-8,2%
ΕΠΟΧΙΚΟΙ ΤΟΥΡΙΣΤΙΚΩΝ ΕΠΑΓΓΕΛΜΑΤΩΝ ΕΠΙΔΟΤΟΥΜΕΝΟΙ				
	ΝΟΕΜΒΡΙΟΣ 2024	ΝΟΕΜΒΡΙΟΣ 2025	ΑΠΟΛΥΤΗ ΜΕΤΑΒΟΛΗ	ΠΟΣΟΣΤΙΑΙΑ ΜΕΤΑΒΟΛΗ
ΑΝΑΤΟΛΙΚΗ ΜΑΚΕΔΟΝΙΑ ΚΑΙ ΘΡΑΚΗ	2.157	1.650	-507	-23,5%
ΚΕΝΤΡΙΚΗ ΜΑΚΕΔΟΝΙΑ	7.849	6.405	-1.444	-18,4%
ΔΥΤΙΚΗ ΜΑΚΕΔΟΝΙΑ	701	616	-85	-12,1%
ΗΠΕΙΡΟΣ	1.344	982	-362	-26,9%
ΘΕΣΣΑΛΙΑ	2.190	1.582	-608	-27,8%
ΙΟΝΙΑ ΝΗΣΙΑ	9.003	7.170	-1.833	-20,4%
ΔΥΤΙΚΗ ΕΛΛΑΔΑ	3.440	3.428	-12	-0,3%
ΣΤΕΡΕΑ ΕΛΛΑΔΑ	1.378	1.168	-210	-15,2%
ΑΤΤΙΚΗ	7.554	6.810	-744	-9,8%
ΠΕΛΟΠΟΝΝΗΣΟΣ	2.284	2.043	-241	-10,6%
ΒΟΡΕΙΟ ΑΙΓΑΙΟ	1.793	1.402	-391	-21,8%
ΝΟΤΙΟ ΑΙΓΑΙΟ	10.084	12.791	2.707	26,8%
ΚΡΗΤΗ	8.436	6.244	-2.192	-26,0%
ΣΥΝΟΛΟ	58.213	52.291	-5.922	-10,2%
ΣΥΝΟΛΟ ΕΠΙΔΟΤΟΥΜΕΝΩΝ				
	ΝΟΕΜΒΡΙΟΣ 2024	ΝΟΕΜΒΡΙΟΣ 2025	ΑΠΟΛΥΤΗ ΜΕΤΑΒΟΛΗ	ΠΟΣΟΣΤΙΑΙΑ ΜΕΤΑΒΟΛΗ
ΑΝΑΤΟΛΙΚΗ ΜΑΚΕΔΟΝΙΑ ΚΑΙ ΘΡΑΚΗ	8.204	7.418	-786	-9,6%
ΚΕΝΤΡΙΚΗ ΜΑΚΕΔΟΝΙΑ	29.450	26.408	-3.042	-10,3%
ΔΥΤΙΚΗ ΜΑΚΕΔΟΝΙΑ	3.671	3.452	-219	-6,0%
ΗΠΕΙΡΟΣ	5.112	4.293	-819	-16,0%
ΘΕΣΣΑΛΙΑ	8.627	7.464	-1.163	-13,5%
ΙΟΝΙΑ ΝΗΣΙΑ	11.169	8.854	-2.315	-20,7%
ΔΥΤΙΚΗ ΕΛΛΑΔΑ	10.963	10.143	-820	-7,5%
ΣΤΕΡΕΑ ΕΛΛΑΔΑ	6.043	5.335	-708	-11,7%
ΑΤΤΙΚΗ	48.977	44.272	-4.705	-9,6%
ΠΕΛΟΠΟΝΝΗΣΟΣ	7.238	6.335	-903	-12,5%
ΒΟΡΕΙΟ ΑΙΓΑΙΟ	3.451	2.831	-620	-18,0%
ΝΟΤΙΟ ΑΙΓΑΙΟ	13.796	16.911	3.115	22,6%
ΚΡΗΤΗ	14.150	11.939	-2.211	-15,6%
ΣΥΝΟΛΟ	170.851	155.655	-15.196	-8,9%

Πίνακας 11α : Μεταβολές στον αριθμό επιδοτούμενων ανέργων ανά κατηγορία επιδότησης και Περιφέρεια:
Νοέμβριος 2024- Νοέμβριος 2025

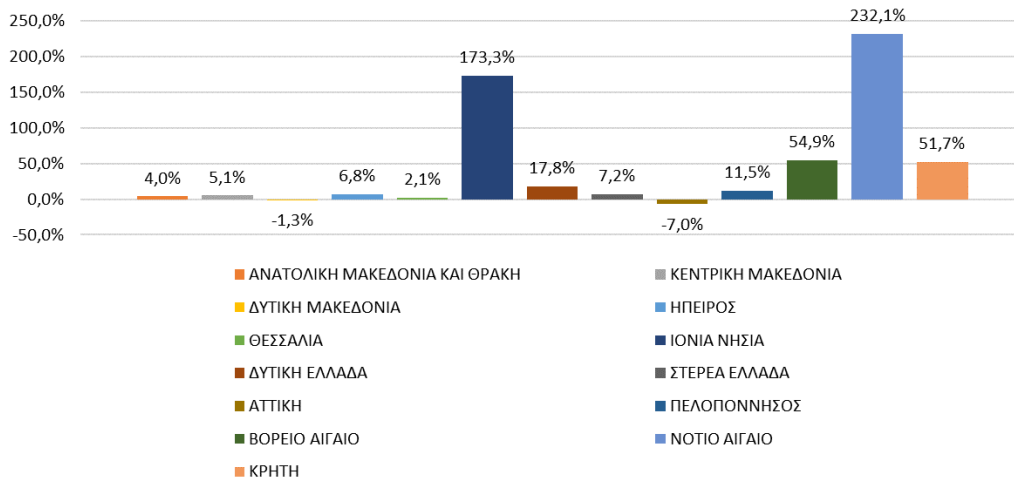
**ΠΟΣΟΣΤΙΑΙΑ ΜΕΤΑΒΟΛΗ ΚΟΙΝΟΙ ΚΑΙ ΛΟΙΠΕΣ ΚΑΤΗΓΟΡΙΕΣ ΕΠΙΔΟΤΟΥΜΕΝΟΙ:
ΟΚΤΩΒΡΙΟΣ 2025-ΝΟΕΜΒΡΙΟΣ 2025**



**ΠΟΣΟΣΤΙΑΙΑ ΜΕΤΑΒΟΛΗ ΕΠΟΧΙΚΟΙ ΤΟΥΡΙΣΤΙΚΩΝ ΕΠΑΓΓΕΛΜΑΤΩΝ ΕΠΙΔΟΤΟΥΜΕΝΟΙ:
ΟΚΤΩΒΡΙΟΣ 2025-ΝΟΕΜΒΡΙΟΣ 2025**

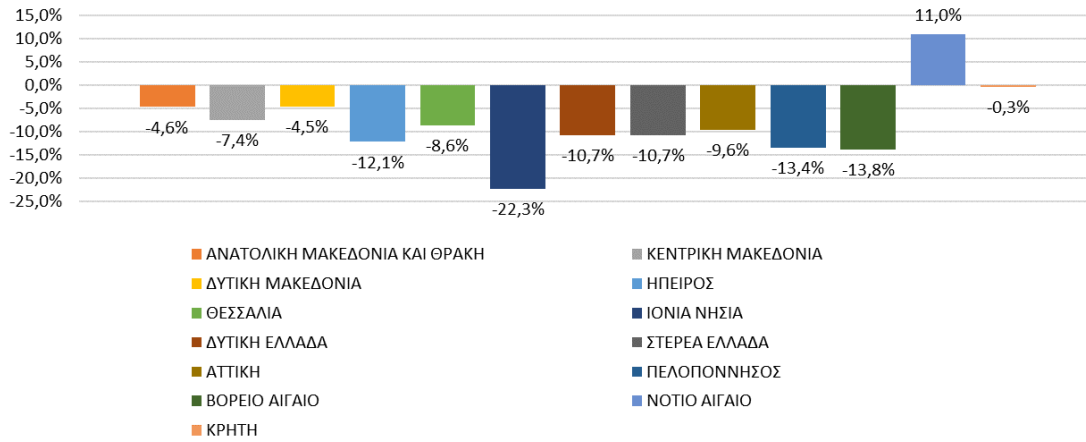


**ΠΟΣΟΣΤΙΑΙΑ ΜΕΤΑΒΟΛΗ ΣΥΝΟΛΟ ΕΠΙΔΟΤΟΥΜΕΝΩΝ:
ΟΚΤΩΒΡΙΟΣ 2025-ΝΟΕΜΒΡΙΟΣ 2025**

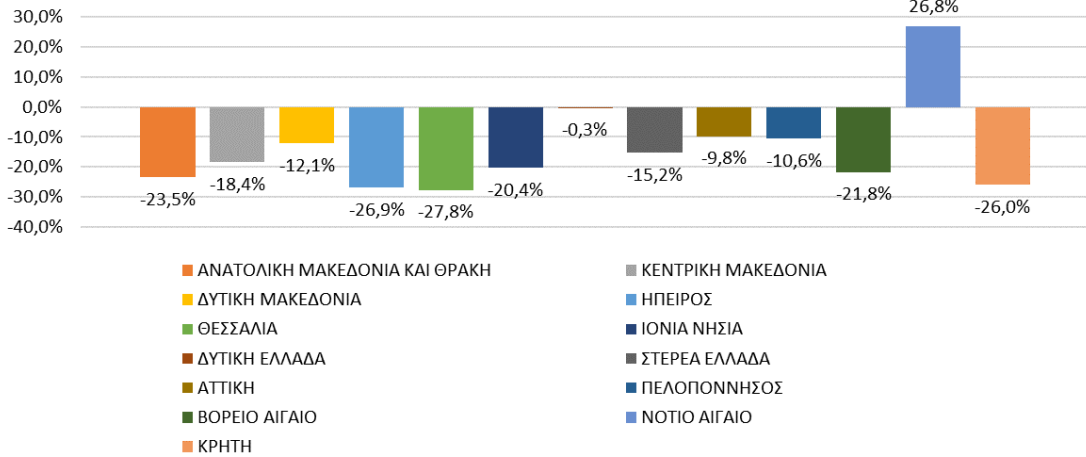


Διάγραμμα 10 : Μεταβολές επιδοτούμενων ανέργων ανά κατηγορία επιδότησης και Περιφέρεια: Οκτώβριος 2025-Νοέμβριος 2025

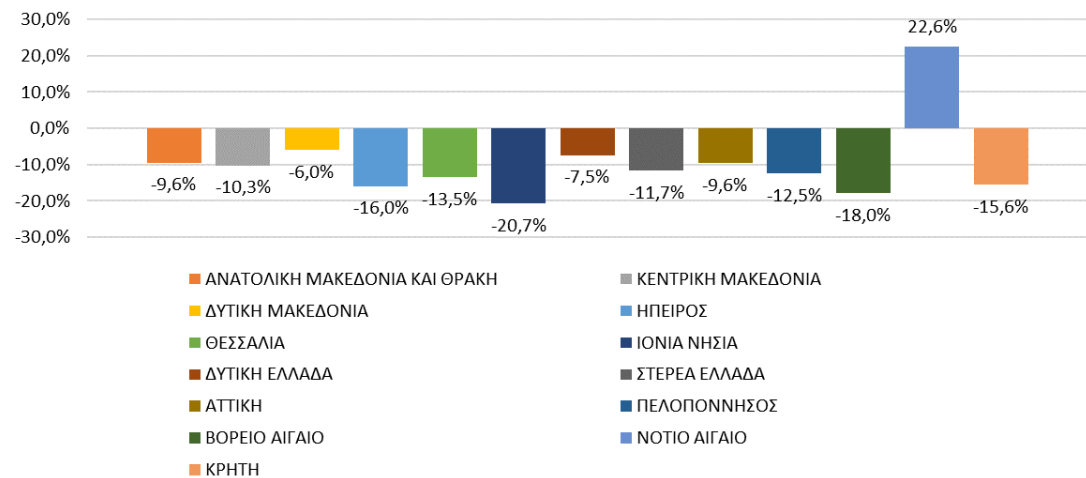
**ΠΟΣΟΣΤΙΑΙΑ ΜΕΤΑΒΟΛΗ ΚΟΙΝΟΙ ΚΑΙ ΛΟΙΠΕΣ ΚΑΤΗΓΟΡΙΕΣ ΕΠΙΔΟΤΟΥΜΕΝΟΙ:
ΝΟΕΜΒΡΙΟΣ 2024-ΝΟΕΜΒΡΙΟΣ 2025**



**ΠΟΣΟΣΤΙΑΙΑ ΜΕΤΑΒΟΛΗ ΕΠΟΧΙΚΟΙ ΤΟΥΡΙΣΤΙΚΩΝ ΕΠΑΓΓΕΛΜΑΤΩΝ ΕΠΙΔΟΤΟΥΜΕΝΟΙ:
ΝΟΕΜΒΡΙΟΣ 2024-ΝΟΕΜΒΡΙΟΣ 2025**



**ΠΟΣΟΣΤΙΑΙΑ ΜΕΤΑΒΟΛΗ ΣΥΝΟΛΟ ΕΠΙΔΟΤΟΥΜΕΝΩΝ:
ΝΟΕΜΒΡΙΟΣ 2024-ΝΟΕΜΒΡΙΟΣ 2025**



Διάγραμμα 10α : Μεταβολές επιδοτούμενων ανέργων ανά κατηγορία επιδότησης και Περιφέρεια: Νοέμβριος 2024-Νοέμβριος 2025

ΠΟΣΟΣΤΙΑΙΑ ΜΕΤΑΒΟΛΗ ΑΠΟ ΟΚΤΩΒΡΙΟ 2025

ΚΟΙΝΟΙ ΚΑΙ ΛΟΙΠΕΣ ΚΑΤΗΓΟΡΙΕΣ

Όπως προκύπτει από τον πίνακα 11 καθώς και από το διάγραμμα 10 στο σύνολο της χώρας παρατηρείται:

- Μείωση των κοινών και λοιπών κατηγοριών επιδοτούμενων ανέργων από τον προηγούμενο μήνα σε -13.986 άτομα και με ποσοστιαία μεταβολή (-11,9%).
- Σχετικά με τις Περιφέρειες η μεγαλύτερη ποσοστιαία μείωση από τον προηγούμενο μήνα εμφανίζεται στην Περιφέρεια Αττικής με ποσοστό μεταβολής (-16,6%).
- Από τις Περιφέρειες που εμφανίζουν ποσοστιαία αύξηση η Περιφέρεια Νοτίου Αιγαίου εμφανίζει την μεγαλύτερη με ποσοστό μεταβολής (64,3%).

ΕΠΟΧΙΚΟΙ ΤΟΥΡΙΣΤΙΚΩΝ ΕΠΑΓΓΕΛΜΑΤΩΝ

Όπως προκύπτει από τον πίνακα 11 καθώς και από το διάγραμμα 10 στο σύνολο της χώρας παρατηρείται:

- Αύξηση των εποχικών επιδοτούμενων ανέργων τουριστικών επαγγελματιών από τον προηγούμενο μήνα σε 37.647 άτομα και με ποσοστιαία μεταβολή (257,1%).
- Σχετικά με τις Περιφέρειες η μεγαλύτερη ποσοστιαία αύξηση από τον προηγούμενο μήνα εμφανίζεται στην Περιφέρεια Ηπείρου (533,5%).

ΣΥΝΟΛΟ ΕΠΙΔΟΤΟΥΜΕΝΩΝ

Όπως προκύπτει από τον πίνακα 11 καθώς και από το διάγραμμα 10 στο σύνολο της χώρας παρατηρείται:

- Αύξηση των επιδοτούμενων ανέργων στο σύνολό τους (κοινοί και λοιπές κατηγορίες επιδοτούμενων και εποχικοί επιδοτούμενοι τουριστικών επαγγελματιών) από τον προηγούμενο μήνα σε 23.661 άτομα και με ποσοστιαία μεταβολή (17,9%).
- Σχετικά με τις Περιφέρειες η μεγαλύτερη ποσοστιαία αύξηση από τον προηγούμενο μήνα εμφανίζεται στην Περιφέρεια Νοτίου Αιγαίου με ποσοστό μεταβολής (232,1%).
- Από τις Περιφέρειες που εμφανίζουν ποσοστιαία μείωση η Περιφέρεια Αττικής εμφανίζει την μεγαλύτερη με ποσοστό μεταβολής (-7,0%).

ΠΟΣΟΣΤΙΑΙΑ ΜΕΤΑΒΟΛΗ ΑΠΟ ΝΟΕΜΒΡΙΟ 2024

ΚΟΙΝΟΙ ΚΑΙ ΛΟΙΠΕΣ ΚΑΤΗΓΟΡΙΕΣ

Όπως προκύπτει από τον πίνακα 11α καθώς και από το διάγραμμα 10α στο σύνολο της χώρας παρατηρείται:

- Μείωση των κοινών και λοιπών κατηγοριών επιδοτούμενων ανέργων από τον αντίστοιχο μήνα του προηγούμενου έτους σε -9.274 άτομα και με ποσοστιαία μεταβολή (-8,2)..
- Σχετικά με τις Περιφέρειες η μεγαλύτερη ποσοστιαία μείωση από τον αντίστοιχο μήνα του προηγούμενου έτους εμφανίζεται στην Περιφέρεια Ιόνιων Νήσων με ποσοστιαία μείωση (-22,3%).
- Η Περιφέρεια Νοτίου Αιγαίου εμφανίζει ποσοστιαία αύξηση (11,0%).

ΕΠΟΧΙΚΟΙ ΤΟΥΡΙΣΤΙΚΩΝ ΕΠΑΓΓΕΛΜΑΤΩΝ

Όπως προκύπτει από τον πίνακα 11α καθώς και από το διάγραμμα 10α στο σύνολο της χώρας παρατηρείται:

- Μείωση των εποχικών επιδοτούμενων ανέργων τουριστικών επαγγελματιών από τον αντίστοιχο μήνα του προηγούμενου έτους σε -5.922 άτομα και με ποσοστιαία μεταβολή (-10,2%).
- Σχετικά με τις Περιφέρειες η μεγαλύτερη ποσοστιαία μείωση από τον αντίστοιχο μήνα του προηγούμενου έτους εμφανίζεται στην Περιφέρεια Θεσσαλίας με ποσοστιαία μείωση (-27,8%).
- Η Περιφέρεια Νοτίου Αιγαίου εμφανίζει ποσοστιαία αύξηση (26,8%).

ΣΥΝΟΛΟ ΕΠΙΔΟΤΟΥΜΕΝΩΝ

Όπως προκύπτει από τον πίνακα 11α καθώς και από το διάγραμμα 10α στο σύνολο της χώρας παρατηρείται:

- Μείωση των επιδοτούμενων ανέργων στο σύνολό τους (κοινός και λοιπές κατηγορίες επιδοτούμενων και εποχικοί επιδοτούμενοι τουριστικών επαγγελματιών) από τον αντίστοιχο μήνα του προηγούμενου έτους σε -15.196 άτομα και με ποσοστιαία μεταβολή (-8,9%).
- Σχετικά με τις Περιφέρειες η μεγαλύτερη ποσοστιαία μείωση από τον αντίστοιχο μήνα του προηγούμενου έτους εμφανίζεται στην Περιφέρεια Ιόνιων Νήσων με ποσοστιαία μείωση (-20,7%).
- Η Περιφέρεια Νοτίου Αιγαίου εμφανίζει ποσοστιαία αύξηση (22,6%).